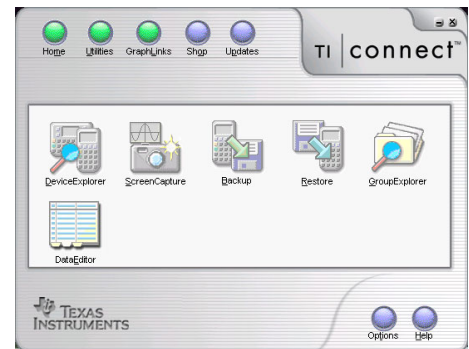


Comment capturer une image de la TI V200 ?

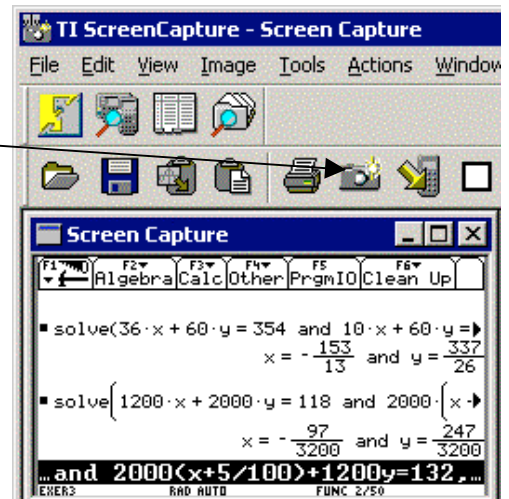
1. Introduire le câble USB dans l'**entrée supérieure** du Laptop et l'ordinateur reconnaît une nouvelle hardware.
2. Cliquer sur TI-Connect et l'écran ci-joint apparaît
3. Cliquer sur Screen-capture et l'écran apparaît
4. Copier-coller dans le document voulu
5. Pour obtenir un nouvel écran, on retape sur screen-capture



Attention: La souris connectée ne fonctionne pas pendant les premières secondes de la connexion. Cela s'arrange après environ 15 secondes.

Conseils:

1. Afin d'obtenir une image nette, il convient de garder l'écran à 100% et de ne pas changer la taille de l'image.
2. Pour pouvoir déplacer l'image n'importe où dans le texte, il faut, après avoir cliqué sur l'image, activer la touche droite de la souris puis *Format Picture* choisir *Layout* et sélectionner *square*.



Problèmes possibles: Si l'ordinateur a des problèmes à saisir l'image, il se pourrait:

- que le câble ne soit pas bien fixé
- qu'il faille essayer un autre port USB

